



Пермская городская Дума VI созыва

РЕШЕНИЕ

15.12.2020

№ 271

О внесении изменений в Генеральный план города Перми, утвержденный решением Пермской городской Думы от 17.12.2010 № 205

В соответствии с частью 2 статьи 18, статьей 24 Градостроительного кодекса Российской Федерации, статьей 16 Федерального закона от 06.10.2003 № 131-ФЗ «Об общих принципах организации местного самоуправления в Российской Федерации», Уставом города Перми

Пермская городская Дума решила:

1. Внести в Генеральный план города Перми, утвержденный решением Пермской городской Думы от 17.12.2010 № 205 (в редакции решений Пермской городской Думы от 30.08.2011 № 175, от 28.01.2014 № 2, от 28.01.2014 № 3, от 22.04.2014 № 86, от 20.12.2016 № 269, от 20.12.2016 № 270, от 23.05.2017 № 103, от 22.05.2018 № 93, от 26.06.2018 № 114, от 22.01.2019 № 5, от 26.03.2019 № 51, от 25.06.2019 № 131, от 27.08.2019 № 166, от 24.09.2019 № 216, от 17.12.2019 № 317, от 28.01.2020 № 14, от 25.02.2020 № 45, от 25.02.2020 № 46, от 25.02.2020 № 47, от 24.03.2020 № 65, от 26.05.2020 № 92, от 25.08.2020 № 159, от 25.08.2020 № 161, от 22.09.2020 № 193, от 27.10.2020 № 218, от 27.10.2020 № 226, от 17.11.2020 № 237), изменения:

1.1 в таблице 1 главы 4 «Показатели Генерального плана города Перми»:

1.1.1 строку

«

2.1 зона производственно-коммунальная – ТСП-П	2456
---	------

»

изложить в редакции:

«

2.1 зона производственно-коммунальная – ТСП-П	2476,4
---	--------

»;

1.1.2 строку

«

2.5 зона экологического природного ландшафта – ТСП-ЭП	40829,32
---	----------

изложить в редакции:

«

2.5 зона экологического природного ландшафта – ТСП-ЭП	40808,92
---	----------

»;

1.2 в отношении территории, расположенной по адресу: г. Пермь, мкр-н Новые Ляды, ул. 40-летия Победы, 1, в границах квартала № 93 Левшинского участкового лесничества Пермского городского лесничества в карте 1. Функциональные зоны (приложение № 3) фрагмент карты 1, ограниченный вершинами сетки деления территории с индексами СУ72, СХ72, СХ76, СУ76, изложить в редакции согласно приложению к настоящему решению.

2. Рекомендовать Главе города Перми:

2.1 до 31.12.2020 внести на рассмотрение в Пермскую городскую Думу проект решения Пермской городской Думы, предусматривающий приведение Правил землепользования и застройки города Перми, утвержденных решением Пермской городской Думы от 26.06.2007 № 143, в соответствие настоящему решению;

2.2 до 01.04.2021 направить в Федеральное агентство лесного хозяйства (Рослесхоз) соответствующие материалы для корректировки границ лесничеств в городе Перми в целях компенсации выводимых территорий городских лесов в соответствии с Лесным кодексом Российской Федерации.

3. Настоящее решение вступает в силу со дня его официального опубликования в печатном средстве массовой информации «Официальный бюллетень органов местного самоуправления муниципального образования город Пермь».

4. Опубликовать настоящее решение в печатном средстве массовой информации «Официальный бюллетень органов местного самоуправления муниципального образования город Пермь», а также опубликовать (обнародовать) настоящее решение на официальном сайте муниципального образования город Пермь в информационно-телекоммуникационной сети Интернет.

5. Контроль за исполнением настоящего решения возложить на комитет Пермской городской Думы по вопросам градостроительства, планирования и развития территории.

Временно исполняющий
полномочия председателя
Пермской городской Думы

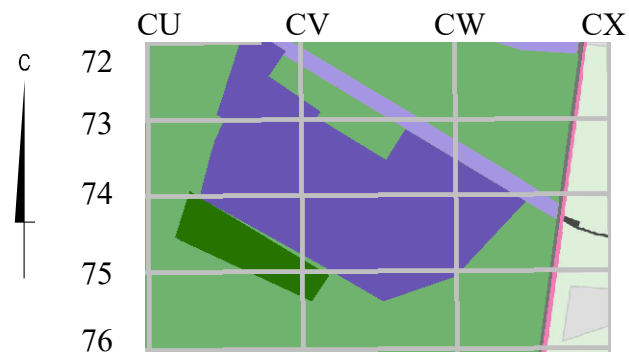
Д.В. Малютин

Временно исполняющий
полномочия Главы города Перми

А.Н. Дёмкин

ПРИЛОЖЕНИЕ
к решению
Пермской городской Думы
от 15.12.2020 № 271

ФРАГМЕНТ
карты 1 Генерального плана города Перми, утвержденного решением
Пермской городской Думы от 17.12.2010 № 205, предусматривающий
изменение границ функциональных зон, указанных в подпункте 1.2 решения,
которым утверждено настоящее приложение



М 1:25000