



Пермская городская Дума VI созыва

РЕШЕНИЕ

27.10.2020

№ 226

О внесении изменений в Генеральный план города Перми, утвержденный решением Пермской городской Думы от 17.12.2010 № 205

В соответствии с частью 2 статьи 18, статьей 24 Градостроительного кодекса Российской Федерации, статьей 16 Федерального закона от 06.10.2003 № 131-ФЗ «Об общих принципах организации местного самоуправления в Российской Федерации», Уставом города Перми

Пермская городская Дума **р е ш и л а**:

1. Внести в Генеральный план города Перми, утвержденный решением Пермской городской Думы от 17.12.2010 № 205 (в редакции решений Пермской городской Думы от 30.08.2011 № 175, от 28.01.2014 № 2, от 28.01.2014 № 3, от 22.04.2014 № 86, от 20.12.2016 № 269, от 20.12.2016 № 270, от 23.05.2017 № 103, от 22.05.2018 № 93, от 26.06.2018 № 114, от 22.01.2019 № 5, от 26.03.2019 № 51, от 25.06.2019 № 131, от 27.08.2019 № 166, от 24.09.2019 № 216, от 17.12.2019 № 317, от 28.01.2020 № 14, от 25.02.2020 № 45, от 25.02.2020 № 46, от 25.02.2020 № 47, от 24.03.2020 № 65, от 26.05.2020 № 92, от 25.08.2020 № 159, от 25.08.2020 № 161, от 22.09.2020 № 193), изменения:

1.1 в таблице 1 главы 4 «Показатели Генерального плана города Перми»:

1.1.1 строку

«

1.2 зона городского центра – СТН-Б	713
------------------------------------	-----

»

изложить в редакции:

«

1.2 зона городского центра – СТН-Б	715,17
------------------------------------	--------

»;

1.1.2 строку:

«

2.4 зона рекреационных и специальных объектов – ТСП-Р	5759,3
---	--------

»

изложить в редакции:

«

2.4 зона рекреационных и специальных объектов – ТСП-Р	5757,13
---	---------

»;

1.2 в отношении территории, расположенной по адресу: г. Пермь, Мотовилихинский район, бульвар Гагарина, 18, включающей земельный участок с кадастровым номером 59:01:4319169:125 в границах зоны ТСП-Р, в карте 1. Функциональные зоны (приложение № 3) фрагмент карты 1, ограниченный вершинами сетки деления территории с индексами 77BE, 79BE, 79BG, 77BG, изложить в редакции согласно приложению к настоящему решению.

2. Рекомендовать Главе города Перми:

2.1 до 31.01.2021 внести на рассмотрение в Пермскую городскую Думу проект решения Пермской городской Думы «О внесении изменений в Правила землепользования и застройки города Перми, утвержденные решением Пермской городской Думы от 26.06.2007 № 143», предусматривающий установление зоны ограничений по условиям сохранения и планируемого размещения образовательных учреждений в отношении земельного участка, расположенного в Мотовилихинском районе города Перми, в границах функциональных зон: СТН-Б «Городские Горки», СТН-Б «ДК Ленина», СТН-Г «Тургенева»;

2.2 до 31.07.2021 внести изменения в Программу комплексного развития социальной инфраструктуры города Перми на 2018-2022 годы, утвержденную решением Пермской городской Думы от 23.10.2018 № 208, предусматривающие мероприятия по строительству общеобразовательного учреждения на земельном участке, указанном в подпункте 2.1 настоящего пункта.

3. Настоящее решение вступает в силу со дня его официального опубликования в печатном средстве массовой информации «Официальный бюллетень органов местного самоуправления муниципального образования город Пермь».

4. Опубликовать настоящее решение в печатном средстве массовой информации «Официальный бюллетень органов местного самоуправления муниципального образования город Пермь», а также опубликовать (обнародовать) настоящее решение на официальном сайте муниципального образования город Пермь в информационно-телекоммуникационной сети Интернет.

5. Контроль за исполнением настоящего решения возложить на комитет Пермской городской Думы по вопросам градостроительства, планирования и развития территории.

Председатель
Пермской городской Думы

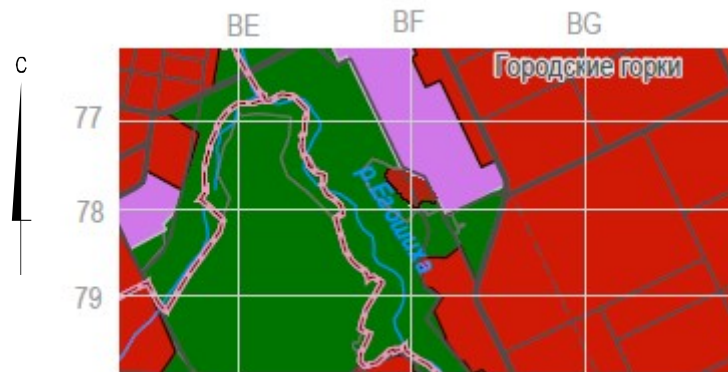
Ю.А. Уткин

Глава города Перми

Д.И. Самойлов

ПРИЛОЖЕНИЕ
к решению
Пермской городской Думы
от 27.10.2020 № 226

ФРАГМЕНТ
карты 1 Генерального плана города Перми, утвержденного решением
Пермской городской Думы от 17.12.2010 № 205, предусматривающий
изменение границ функциональных зон, указанных в подпункте 1.2 решения,
которым утверждено настоящее приложение



М 1:25000