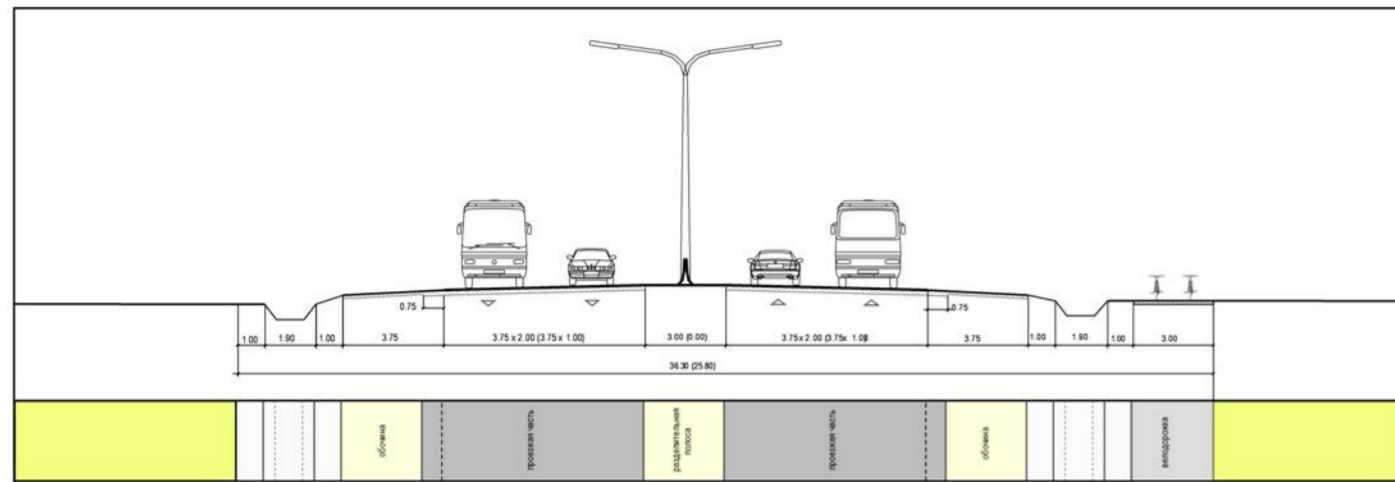
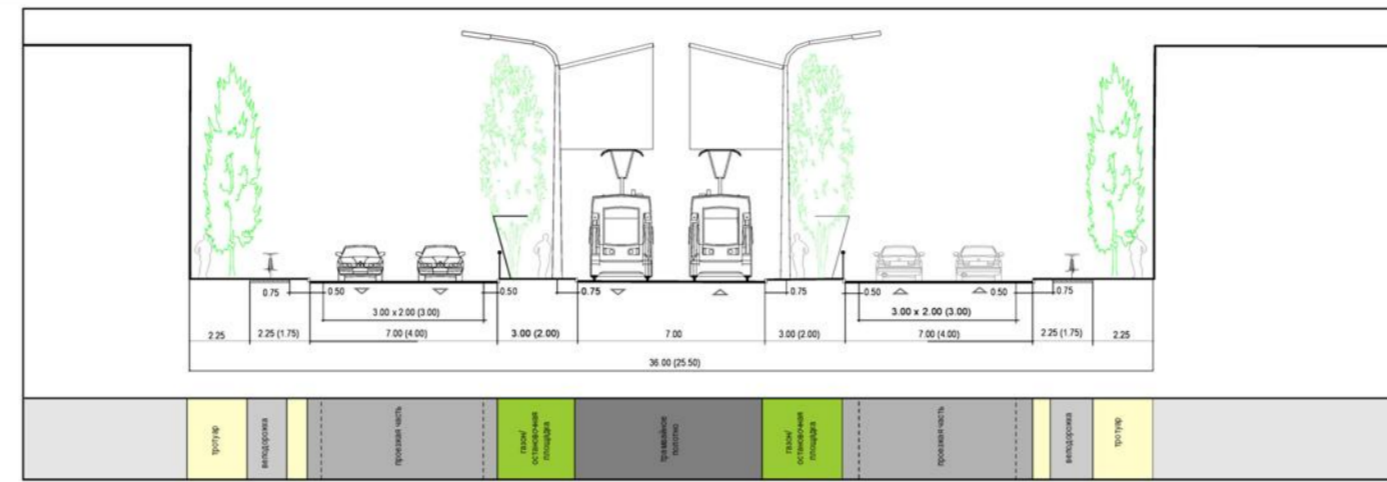


ДОРОГИ ОБЪЕЗДНЫЕ/ПОДЪЕЗДНЫЕ



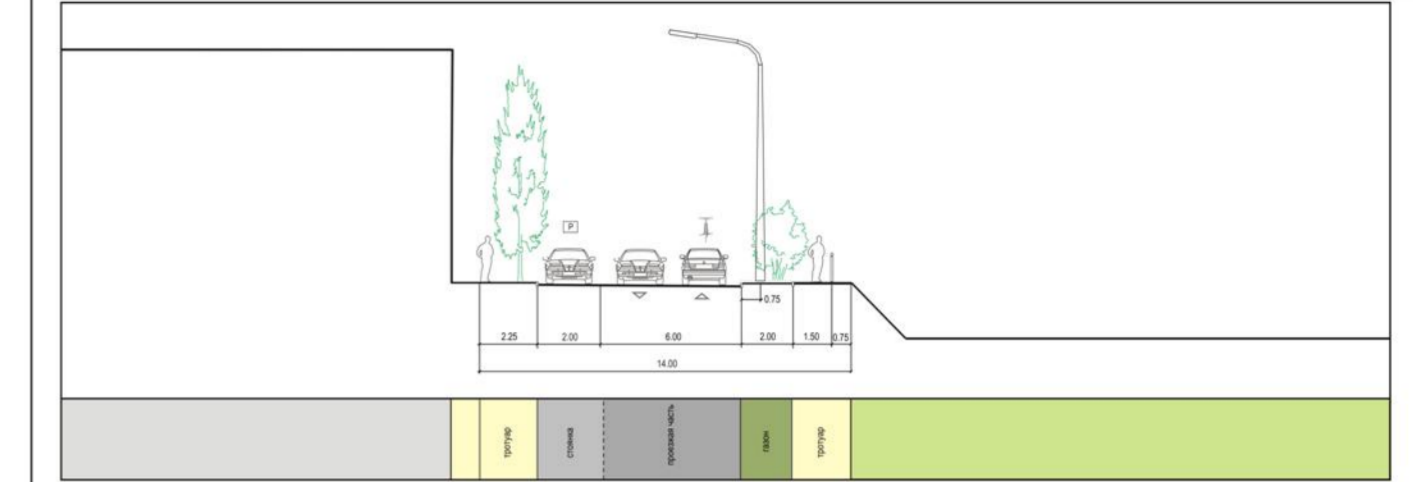
Дороги объездные/подъездные - ДО

УЛИЦЫ И ДОРОГИ РАЙОННЫЕ



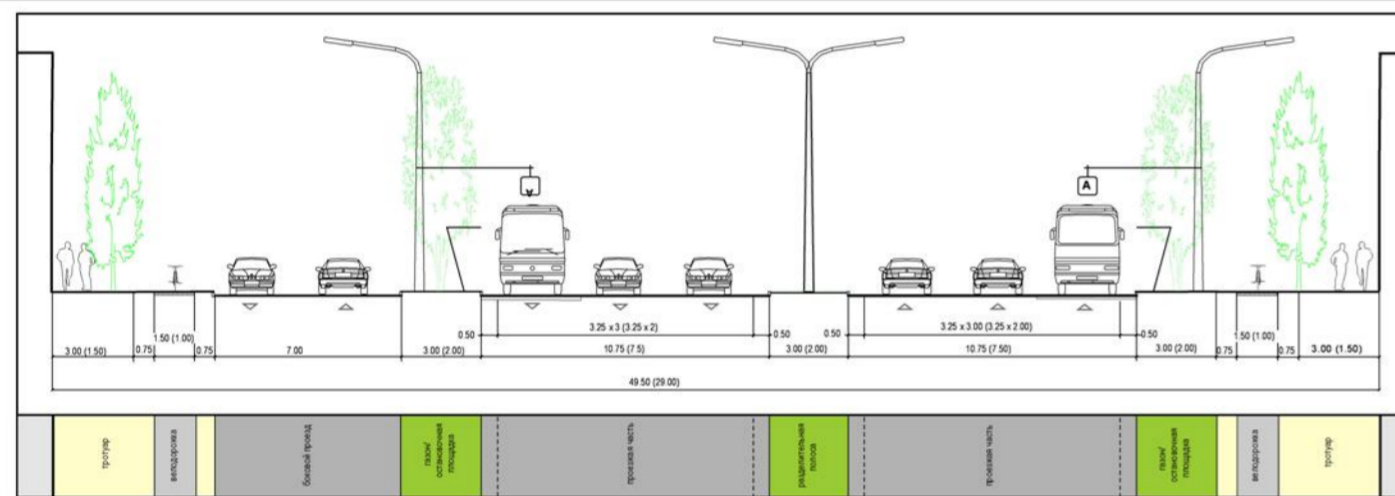
Улицы районные - УР (п/р)Ц  
продольные и радиальные центр города, центры районов с выделенной трамвайной линией

УЛИЦЫ КВАРТАЛЬНЫЕ

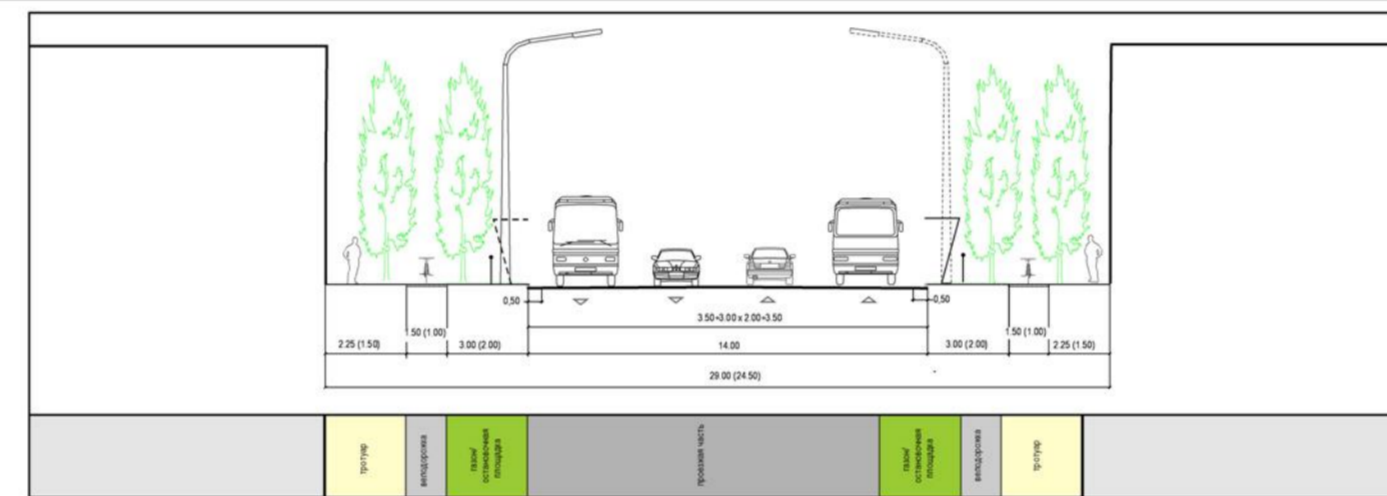


Улицы кварталные - УК (д)  
вдоль кромки долин

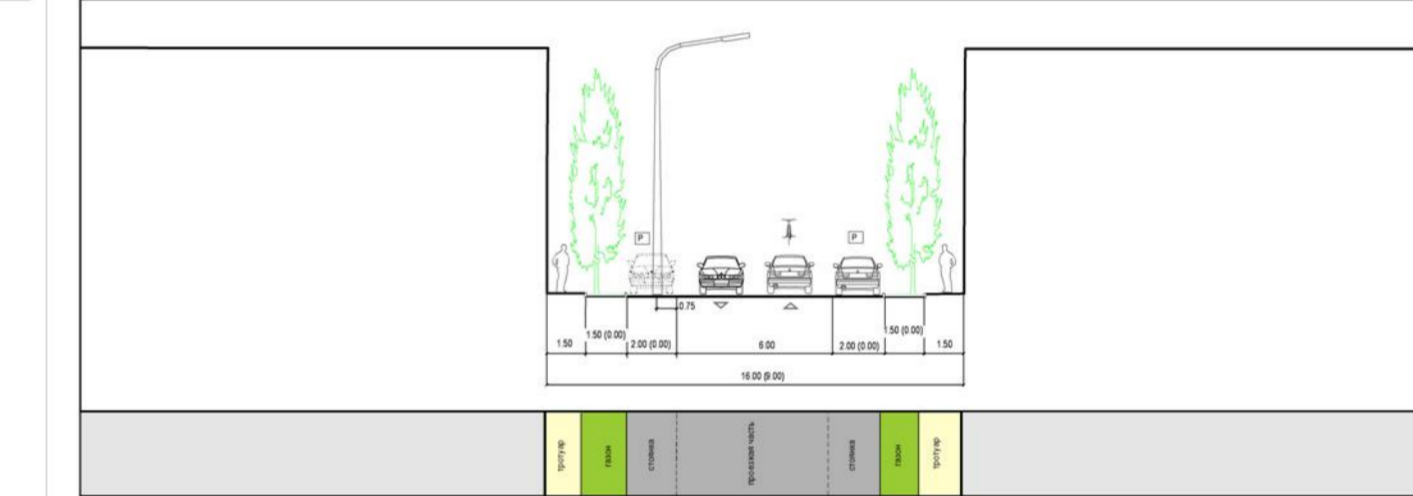
УЛИЦЫ И ДОРОГИ ОБЩЕГОРОДСКИЕ



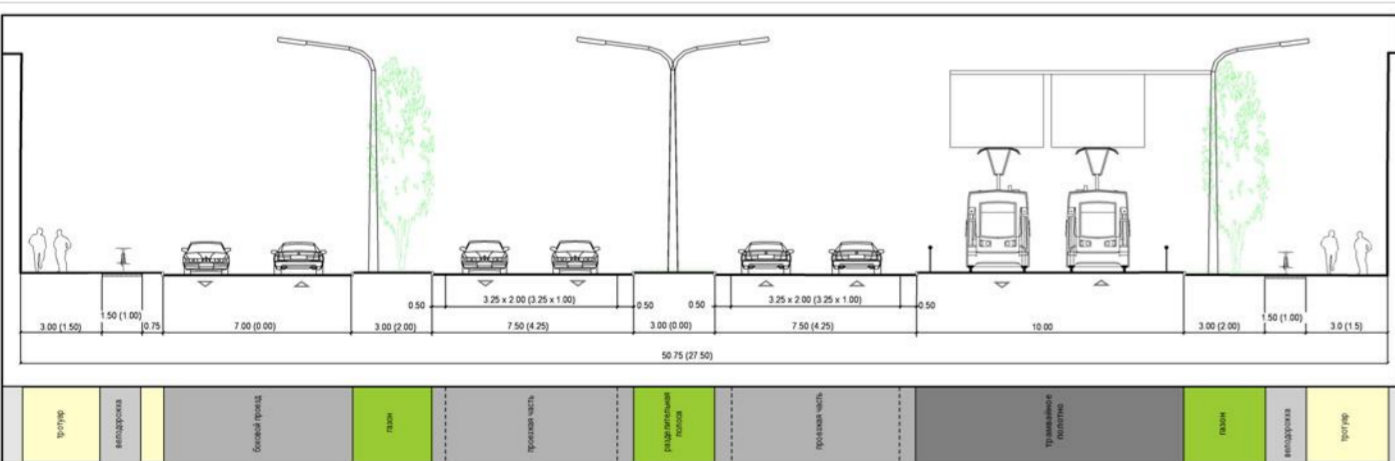
Улицы общегородские - УО (п/р)А  
продольные и радиальные с выделенной автобусной линией



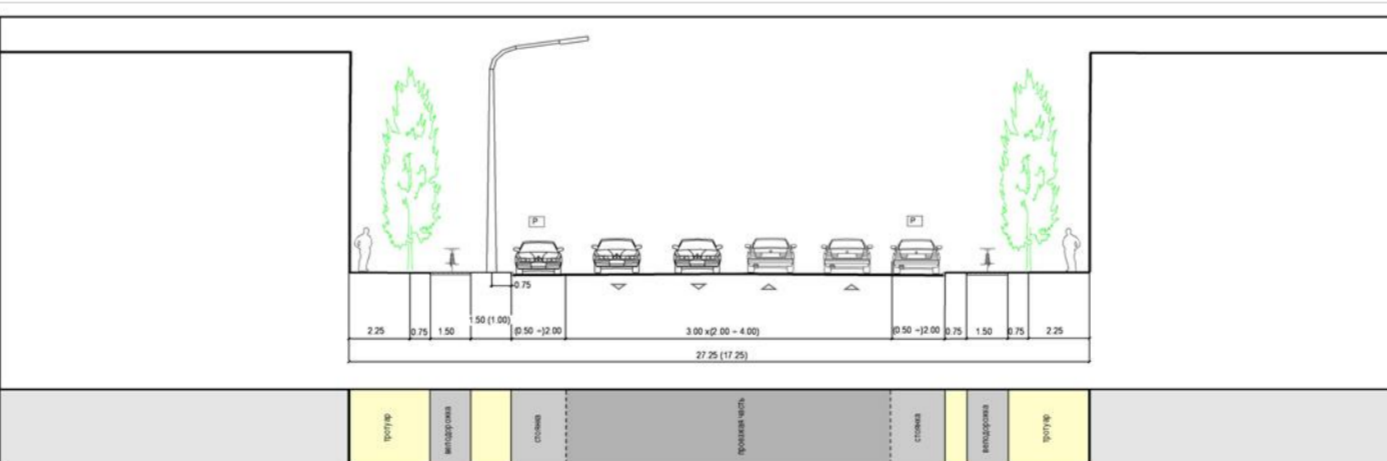
Улицы районные - УР (п/р)  
продольные и радиальные (вне центров) с автобусной линией



Улицы кварталные - УК (о)  
остальные



Улицы общегородские - УО (п/р)Т  
продольные и радиальные с обособленной трамвайной линией



Улицы районные - УР (о)  
остальные

На схеме представлены типовые поперечные профили для улиц и дорог по функциональному назначению и типу городской среды.

Обязательными требованиями являются:

- минимальное и максимальное количество полос движения для каждого вида и типа улицы (дороги),
- размещение выделенной полосы для движения общественного транспорта и посадка двух-четырёх рядов деревьев на улицах типа продольные и радиальные,
- минимальный набор элементов профиля для каждого вида и типа улицы (дороги),
- минимальные параметры элементов (выделенной полосы движения для общественного транспорта, разделительной полосы между полосами движения для общественного и индивидуального транспорта, велосипедной дорожки).

В зависимости от конкретных условий на общегородских улицах могут устраиваться центральные и разделительные полосы, боковые проезды.

В связи со сложившейся спецификой, улицы могут иметь нестандартный профиль при условии соблюдения обязательных требований для определенного вида и типа улицы (дороги).

Для улиц, ограниченных существующей сохраняемой застройкой, расширение или сужение не предусматривается, в результате чего, ширина тротуаров и газонов может варьироваться.

Раскладка инженерных коммуникаций в разрезах не показана, поскольку упорядоченное размещение сетей в пределах поперечных профилей улиц (дорог) может и должно учитываться при проектировании новых территорий. При реконструкции существующих улиц на застроенных территориях решения принимаются индивидуально с соблюдением требований безопасности и надежности.